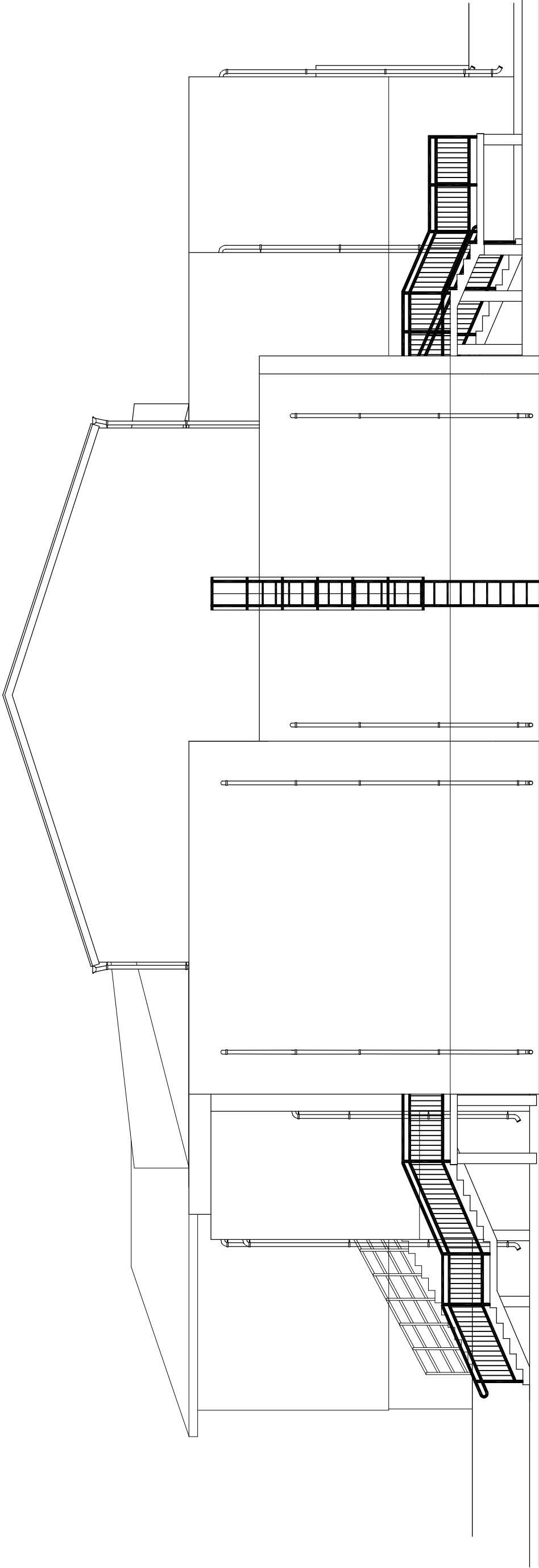



ELEWACJA WSCHODNIA



<div></div> <div><div>nowy dom</div><div>projekty budowlane</div></div>		26-200 Końskie ul. Kazanowska 18 tel. 41 372 88 36 www.nowydom-projekty.pl	
Temat:	ROZBUDOWA I PRZEBUDOWA ISTNIEJĄCEGO BUDYNKU SZKOŁY MUZYCZNEJ		
Inwestor:	GMINA BORKOWICE, ul. Ks. Jana Wiśniewskiego 42, 26-422 Borkowice		
Lokalizacja:	Obręb 0011 RUSZKOWICE, jednostka ewidencyjna 142301_2 BORKOWICE, działka nr 927		
Branża:	A R C H I T E K T U R A		
Tytuł rys:	ELEWACJA WSCHODNIA		
Projektował:	mgr inż. Stanisław Grudzień upr. bud. 228/KL/72		Podpis: <div>A - 3</div>
Sprawdziła:	spec. konstrukcyjno-inżynieryjna		Podpis:
Opracował:	mgr inż. arch. Anna Nowak upr. bud. GP.IV.7342(154)94 spec. architektoniczna		Skala: 1:100
Piotr Bocheński			